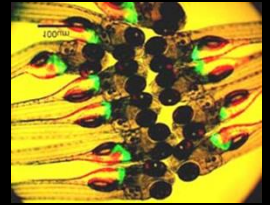


生物發光的原理及其在科學研究之應用

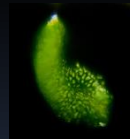
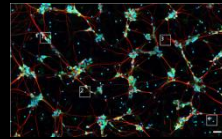
主辦：國立臺灣師範大學
經費來源：科技部



天然

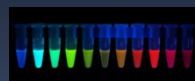


人工



適用對象：國中小學生、生物教師、社會人士
活動類型：海報展示、投影片講解、動手做及工作坊
聯絡方式：11677臺北市文山區汀州路師大分部生科系
呂國棟老師實驗室科普團隊
02-77346237 or 02-77346242
ktlu@ntnu.edu.tw

歡迎與我們聯絡安排活動
可到校或到師大分部進行科普活動



1. 生物發光原理
2. 發光動物介紹
3. 生物類激發式螢光觀察器材製作
4. 生物發光動手做活動－細菌培養活動
5. 人工發光的應用－轉殖螢光動物觀察